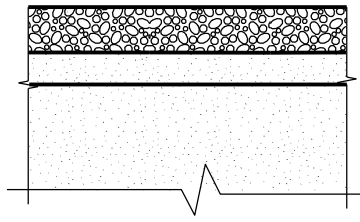
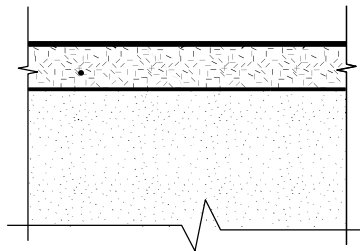


## Kruuskatte taastamine



- purustatud kruus fr 0...32 segu 3, h= 20cm
- kruusalus h= 20 cm
- liiv (nõutav filtratsioonimoodul vähemalt 0,5 m/ööpäevas)

## Haljasala katte taastamine

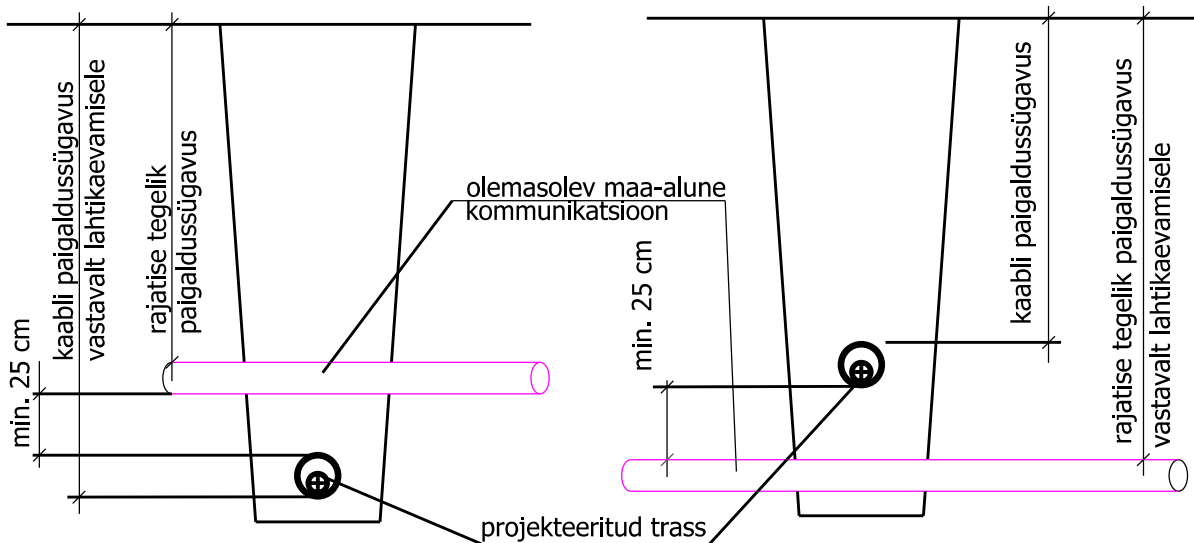


- muru ( III muruklass)
- huumusmuld h= 10cm
- kohalik pinnas

## RISTUMINE TEISTE MAA-ALUSTE KOMMUNIKATSIOONIDEGA (VESI, KANALISATSIOON, KAUGKÜTE, SIDE...)

**RISTUMINE ALLPOOL**  
(Rakendada juhtudel kui ei ole võimalik tagada pealt-poolt ristumise gabariite või trassivaldaja nõusolekul)

**RISTUMINE PEALTPOOLT**



Tellija: Enefit Connect OÜ			Address: Päevalille 2-2, Ülenurme Tartumaa, 61714 TEL002388		Kuupäev: 25.03.2021
Töö nimetus: Passiivne elektrooniline side juurdepääsuvõrk. Tudulinna, Alutaguse vald, Ida-Viru maakond. Eelprojekt			Reg nr: 12688881 Telefon: +372 5534119 e-mail: jaanus@stromtec.ee		Töö nr: VT1308
Joonise nimetus: Kaeviku ristlõiked ja katendite taastamine		Projekteerija: Jaanus Kaldoja		Joon nr: 020	Mõõtkava: - A4